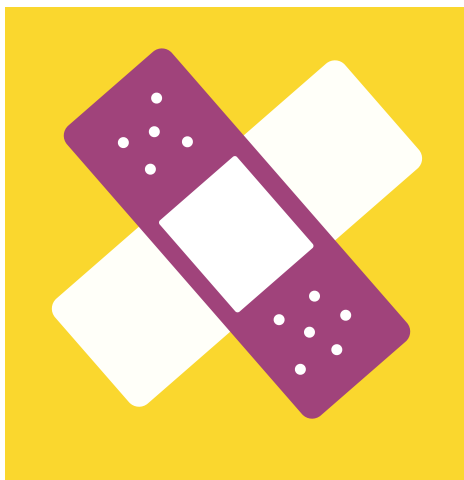




FORMATION AIDANTS

qui accompagnent une
personne présentant une
dépression de forme grave ou
chronique



**LES
VENDREDIS
DE 14H À
16H30**

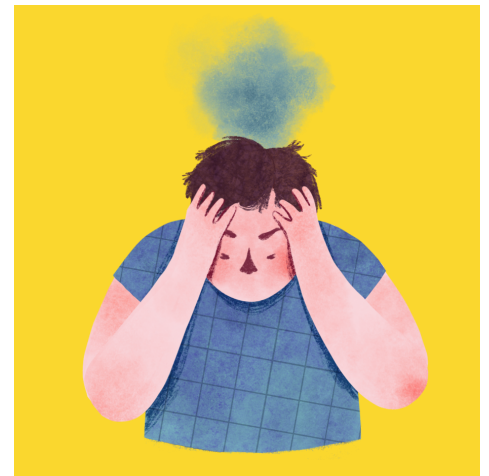
MAISON ASSOCIATIVE DE LA SANTÉ

Les ateliers se tiendront au

3 rue de l'Hôtel de Ville

17000 La Rochelle

maisonassociativedelasante17@gmail.com



INSCRIPTIONS OBLIGATOIRES AU 06 17 16 17 11

ATELIERS 2022



04/03

Les aidants et leurs droits

Intervention de F. Jarriault, Directrice de la SAS Solutions Aidant et technicienne coordinatrice de l'Aide Psychosociale aux Aidants

18/03

Qu'est-ce que la dépression ?

Intervention de C. Rondel, Cadre de santé à la Coordination Prévention suicide et promotion de la santé mentale de l'hôpital

01/04

Maladies associées et addictions

Intervention de D. Loutreuil, infirmier diplômé d'état au service addictologie de l'hôpital Saint Louis

15/04

Conséquences de l'accompagnement sur la vie des aidants

Intervention de F. Jarriault, Directrice de la SAS Solutions Aidant et technicienne coordinatrice de l'Aide Psychosociale aux Aidants

29/04

Comment interagir avec la personne aidée

Intervention de D. Loutreuil, infirmier diplômé d'état au service addictologie de l'hôpital Saint Louis

13/05

Prévention du suicide

Intervention de C. Rondel, Cadre de santé à la Coordination Prévention suicide et promotion de la santé mentale de l'hôpital

03/06

Les ressources financières, humaines, médicales et associatives

Intervention de Thierry, bénévole de l'AREDETA
Intervention de bénévoles de l'UNAFAM
Intervention de L. CUEILLE du Service de médiation familial aidants/aidés de l'UDAF

17/06

Le répit

Intervention de L. Duprat, Art thérapeute

01/07

La bienveillance

Intervention de N. Guimard, Sophrologue

Ateliers animés par Solutions Aidant, ainsi que différents professionnels de santé



Pour plus de renseignements



Maison Associative de la Santé
3 rue de l'Hôtel de Ville
17000 LA ROCHELLE

Adresse postale : 74 Avenue de Bourgogne 17000 La Rochelle
maisonassociatedelasante17@gmail.com
06 17 16 17 11

